



Staatstoezicht op de Mijnen
*Ministerie van Economische Zaken
en Klimaat*

Perspectief van een toezichthouder

Expertmeeting
17 mei 2023



Historie SodM en mijnbouw

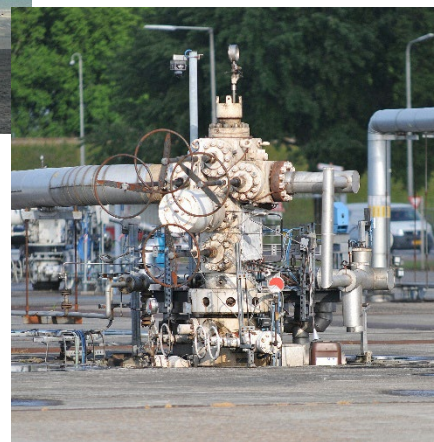
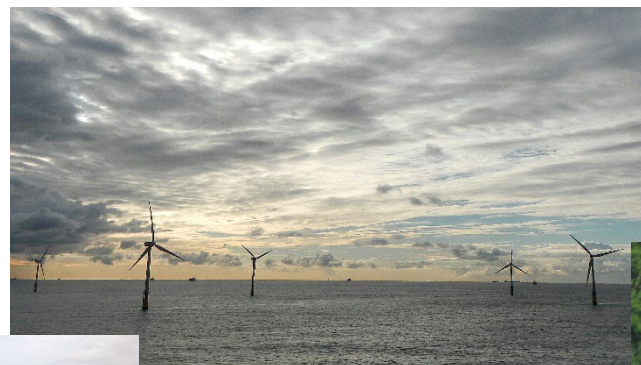
- 1810 – 1967 alleen gevestigd in Limburg (steenkool en kalksteen)
- 1967 – 1985 gevestigd in Den Haag e.o (steenkool, olie, gas, zout)
- 1985 – heden hoofdvestiging Den Haag (delfstoffen/energie/nazorg/energietransitie)





Taak SodM anno 2023

- Onafhankelijke toezichthouder volledige levenscyclus delfstof-energiewinning
- Zorgplicht voor welzijn Mens en Milieu vanuit technisch en maatschappelijk perspectief
- Toezichtveld:
O&G, Groningen, Zout, Geothermie, Windenergie op Zee, Gasnetten, voormalige Steenkoolwinning, ondergrondse opslag van energie, mijnbouw gerelateerde werken





Recentelijke betrokkenheid steenkool

- 2011 -2016: betrokkenheid bij opzet en begeleiding onderzoek na-ijlende effecten (na 'sinkhole' in winkelcentrum 't Loon, Heerlen)
- 2016-2022: toezicht SM Beatrix, implementatie risicosignaleringsstelsel, toezicht op nader onderzoek na-ijlende effecten, signaaltoezicht, observatierondes, stakeholder overleggen.
- Dec. 2021: Staat v.d. Sector voormalige Steenkoolwinning gepubliceerd, aanbevelingen aan Minister:
 - borg een adequaat risicomanagementsysteem
 - borg taken en verantwoordelijkheden Nazorg in mijnbouwwet
 - adviseer burger en stel informatie beschikbaar
 - stimuleer proactief handelen na-ijlende effecten
 - geef gemeente sturing op RO-gebied
 - verwijder belemmeringen informatie uitwisseling over schade en na-ijlende effecten
 - proactieve opstelling m.b.t. nationale en internationale contacten



Positie SodM m.b.t. (mijnbouw)schade

- SodM onderzoekt geen individuele schadegevallen,
- Schades hebben voor SodM een signaalfunctie; begrip van (ondergrondse) mechanismen
- Een goede schaderegeling is wenselijk voor de situaties waar nog een verband is met de voormalige steenkoolwinning.

Randvoorwaarden

- Actieve kennisdeling en centrale borging van schade-informatie;
- Constante evaluatie en onderzoek naar mijnbouweffecten;
- Sociaal maatschappelijke aspecten van schade meewegen;
- Intensiever onderzoek naar trends bij schadegevallen;
- Houd-voldoende rekening met multicausaliteit van schades;
- Geef informatie aan bewoners, ook over autonome oorzaken van schades.



Toekomstige betrokkenheid SodM

Contournota Vijlbrief: bevestiging SodM als toezichthouder nazorg mijnbouw

Toezicht op:

- actieve mijnbouwwerken (hergebruik of verwijderen)
- mijnbouw gerelateerde nazorgactiviteiten (zoals boringen naar schachten/mijngangen)
- zorgsysteem van het risicosignaleringsysteem
- (Nieuwe) mijnbouwkundige initiatieven (zoals Einstein / OPAC)

Adviseren over:

- Mijnbouwkundig processen aan gemeenten en provincie
- Aandachtspunten en zorgen m.b.t. na-ijlende effecten en/of benodigd onderzoek

Initiëren of participeren bij kennisontwikkeling, kennisborging en kennisdeling:

- (inter-) nationale contacten kennisdragers
- Onderzoek waar nodig (o.a. Kennisprogramma Effecten Mijnbouw)



Staatstoezicht op de Mijnen
*Ministerie van Economische Zaken
en Klimaat*

Website SodM: WWW.SodM.nl

Bedankt voor uw
aandacht