



Open Universiteit

**KENNIS
DELEN**

De maatschappelijke prijs van ondermijnende criminaliteit

Prof. dr. Emile Kolthoff

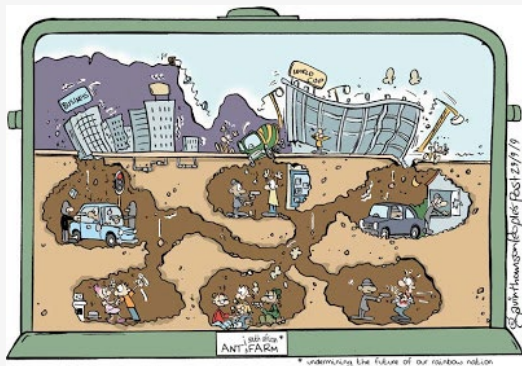




Agenda

- Wat is ondermijning (niet)
- Politiek, Onderwijs, en wijken
- Een professioneel dilemma
- Leerpunten

Wat is ondermijning?



- Matchfixing
- PGB fraude
- Wetenschapsfraude
- Corruptie
- Sjoemelen



Definitie

- **Ontwrichting van maatschappelijke structuren en fundamente en aantasting van de rechtstaat, door verwevenheid onderwereld / bovenwereld**

Als gevolg van / verbonden aan:

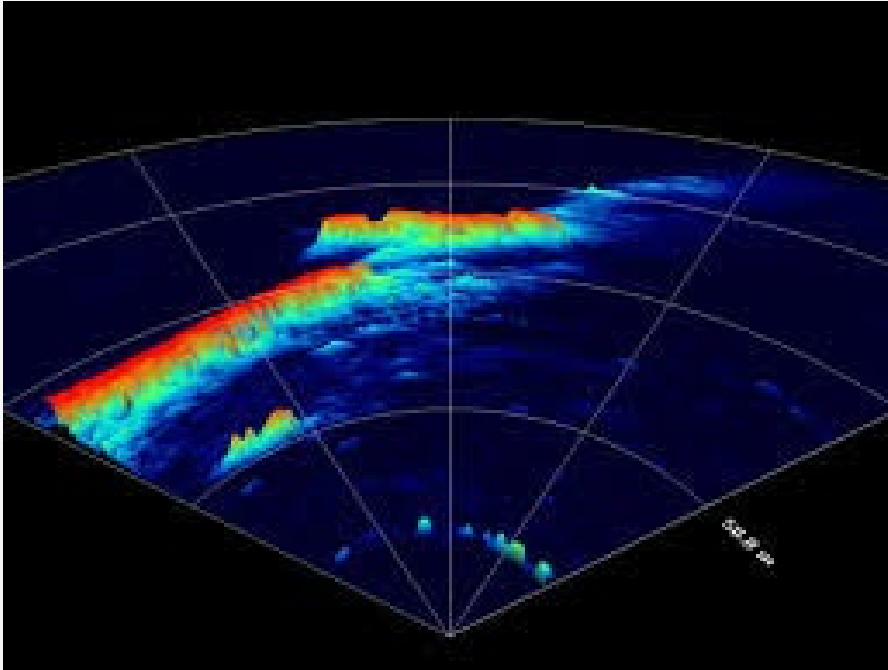
- **Georganiseerde criminaliteit**

Die als kenmerk heeft:

- **de bereidheid tot het toepassen van geweld en het infecteren en compromitteren van legale elementen en structuren van onze maatschappij**



Twée strategieën voor criminelen

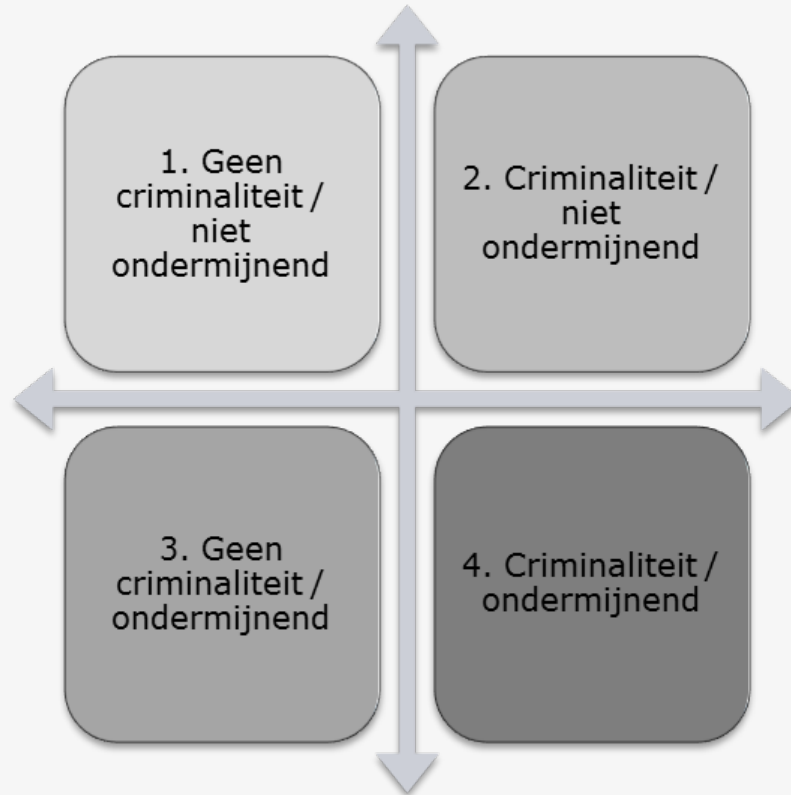




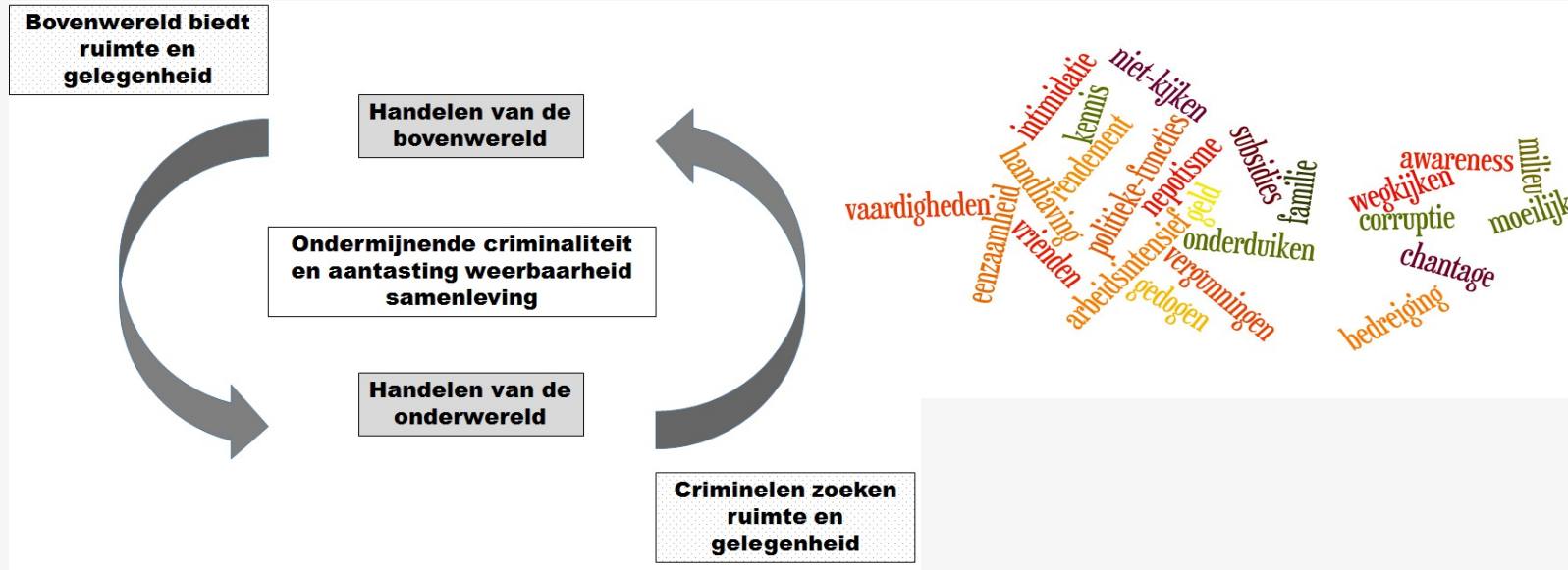
De bouwstenen van georganiseerde criminaliteit



Ondermijning en criminaliteit



De 'faciliterende' rol van de bovenwereld



Machtsbederf

“(..) het draagt het element van ontbinding, verval, vervaging van normen, in zich. Het gaat mij om het sluipend gevaar van bezoedeling van de ambtelijke en politieke reputatie, van aantasting van integriteit van bestuurders, van ontkenning van de hoge waarden waarvoor de democratische rechtsstaat staat. Machtsbederf kan ‘in the end’ leiden tot gecorrumpeerd worden, corruptie en fraude.”
(Dales, 1994).

Iedereen kan dader / slachtoffer zijn

- Traditionele witte boorden beroepen (notarissen, accountants, advocaten, etc.)
- Financiële sector
- Detailhandel (afpersing, witwassen)
- Makelaars
- Horeca, toerisme
- Logistiek en transport
- Particuliere beveiliging
- Agrarische sector
- Zorgsector
- Autobedrijven (verkoop en verhuur)
- Projectontwikkeling/bouwsector
-

Alleen de
overheid?





Onderwereld aast op raadszetels

Waarschuwing experts

Nu de interesse voor de gemeente politiek afneemt, groeit het risico van criminele infiltratie bij de komende raadsverkiezingen. (NRC, 1-8-2017)

Clemens Cornielje, commissaris van de koning in Gelderland, waarschuwt dat criminelen de gemeenteraadsverkiezingen van 21 maart volgend jaar kunnen aangrijpen om te proberen hun invloed op het lokale bestuur te vergroten. (NRC, 1-8-2017)



Burgemeesters: pas op voor criminele ondermijning

lokale politiek

Alle Brabantse en Zeeuwse partijen worden gewaarschuwd dat de onderwereld 'op alle mogelijke manieren' de politiek probeert te beïnvloeden. (NRC, 13-10-2017)

Onderwijs

Schoolmeisjes worden geronseld voor prostitutie, jongeren ingezet als drugskoeriers: criminele bendes zijn actief op scholen. Maar veel van de scholen kijken weg. (*Tops en Tromp, Volkskrant, 3 juni 2017*)



Factoren / signalen onderwijs

Jongere

- Schoolprestaties
- Verzuim
- Problemen thuis
- Financiële problemen
- Verkeerde vrienden
- Middelengebruik
- Meerdere telefoons

- Verleidingen
- Gebrek aan toezicht
- Vette pech

School / begeleiding / overheid

- Wegkijken
- Ontkennen (imago)
- Verantwoordelijkheid ontkennen
- Handelingsverlegenheid
- 'Privacy'
- Gebrekkige samenwerking
- Angst
- Gebrek aan regie

Vijf belangrijke ondermijnende effecten in woonwijken



- Het ontstaan van een subcultuur: niet erkennen van overheidsgezag;
- Het ontstaan van machtsovername in de wijk;
- Het ontstaan van kwetsbare groepen burgers;
- Het ontstaan van beeldvorming: misdaad loont;
- Het ontstaan van oneerlijke concurrentie.

Gevolgen voor burgers

- Onveilig gevoel in eigen woonomgeving
- Achteruitgang / verpaupering leefomgeving
- Gebrek aan sociale cohesie
- Verminderd vertrouwen in de overheid
- Risico dat kinderen in aanraking komen met criminaliteit
- Risico op intimidatie / gedwongen medewerking
- Fysieke veiligheidsrisico's (brand, explosie)

Indicatoren (hoe herken je het?)

- Onwelkome omgeving
- Ontwijkend gedrag
- Nooit thuis
- Contante betalingen (ook via incasso)
- Andere personen dan ingeschreven bewoners doen open
- Gordijnen dicht / ruiten afgeplakt
- Bij zakelijk OG
 - Geen pinbetalingen mogelijk
 - Geen zicht in bedrijfsruimte
 - Deur gesloten
 - Geen zichtbare activiteit (klanten)



**Kan die
burger zelf
nog wat
doen?**

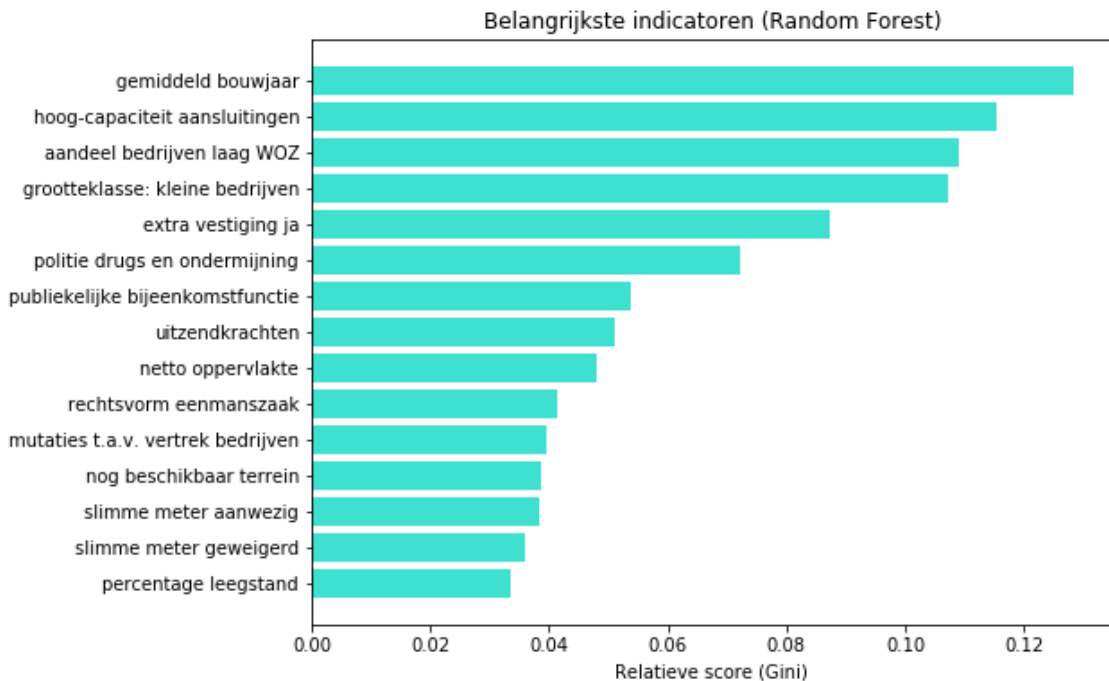


Wat kun je zelf doen

- Vergroten sociale cohesie (aansluiting / medestanders zoeken en ervaringen delen)
- Organiseer de buurt (What's app groepen, bbq's, gezamenlijke kinderactiviteiten, etc.)
- Zoek zelf contact met 'de overheid'. (Spreek die gemeente aan, zoek uit wie de wijkagent is)
- Zie drugsgebruik niet als het nieuwe normaal
- Zeg nee en leer je kinderen nee zeggen
- Meld vermoedens van criminaliteit. Dat kan ook anoniem



Met datascience op zoek naar indicatoren van georganiseerde criminaliteit en ondermijning op bedrijventerreinen.



Een professioneel dilemma

- Een maatschappelijk werkster vangt bij een keukentafel gesprek in het kader van de WMO signalen op dat één van haar cliënten betrokken is bij zware/georganiseerde criminaliteit.
- Wat doet de maatschappelijk werkster?
- Wat zijn de handelingsalternatieven?

Leerpunten

1. Erkenning dat we een probleem hebben.
2. De bereidheid om te investeren in en te experimenteren met onorthodoxe maatregelen – binnen de grenzen van de rechtsstaat.
3. Professionals faciliteren om zich te beschermen tegen ondermijning
 - Hoe handelen bij bedreigingen en poging tot intimidatie/infiltratie?
 - Hoe omgaan met kwetsbaarheden van de professional?
 - Organiseer reflectie en tegenspraak.
 - Creëer een heldere en werkende communicatie/meld structuur
5. Daadwerkelijk effect is een kwestie van lange adem, die de politiek-bestuurlijke spanningsboog vaak overstijgt.
6. Investeer in maatschappelijk draagvlak. Deel het belang van je inzet met burgers/bewoners.
7. Doe dat zorgvuldig, al was het maar om te voorkomen dat het vertrouwen in plaats van te versterken juist opnieuw wordt ondermijnd.
8. Instanties moeten, veel meer nog dan nu het geval is, leren samenwerken, elkaars taal spreken en informatie delen.